

Motor Eletromagnético 5

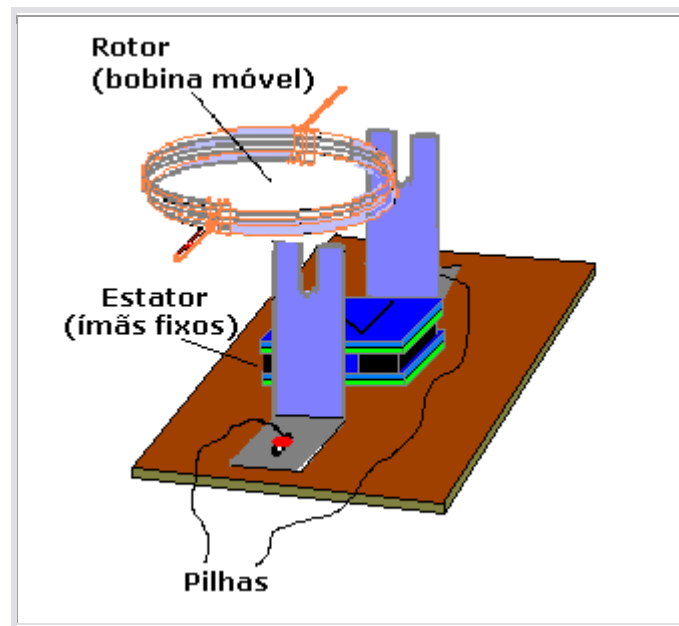
(Bobina Móvel)

Prof. Luiz Ferraz Netto
leobarretos@uol.com.br

MATERIAL

- Base de madeira de 10 cm x 15 cm x 1 cm - lixada e envernizada;
- 1 tira de lata (folha de flandes ou alumínio de 1,5 cm de largura);
- 2 ímãs quadrados ou retangulares;
- 20 m de fio de cobre esmaltado # 26;
- clipe encapado, arruelas, cola-forte, tesoura, porta-pilhas etc.

MONTAGEM



➤ Comentários

Enrole a bobina (20 a 30 espiras) em uma forma cilíndrica de diâmetro menor que a distância entre os mancais (tubo plástico, embalagem de remédios etc.). As extremidades desse enrolamento, após dar algumas voltas ao redor das laterais da bobina para prender as espiras, devem ficar retas e diametralmente opostas. Um desses extremos deve ser totalmente raspado para retirar o verniz isolante. O outro extremos deve ser apenas parcialmente raspado (só um lado do fio).

Coloque a bobina (rotor) nos cortes dos mancais e dê um pequeno impulso. A rotação deve se manter (com as pilhas colocadas no porta-pilhas).

Se você quiser discutir o funcionamento de algum dos motores aqui apresentados, com o autor, entre em contato via e-mail - leobarretos@uol.com.br. Se você tem algum modelo de motor e quiser apresentá-lo aqui nesse site use desse mesmo e-mail. Agradeço sua participação.